

INFORME PLUVIOMÈTRIC ALFARP

Acumulats pluja novembre i desembre del 2016



Estudi meteorològic realitzat per INFORATGE SC
per a l'Ajuntament d'ALFARP

15 de febrer del 2017



INFORME PLUVIOMÈTRIC ALFARP

Acumulats pluja novembre i desembre del 2016

Ubicació estació meteorològica: 39°16'24.8"N 0°34'15.6"W (*)

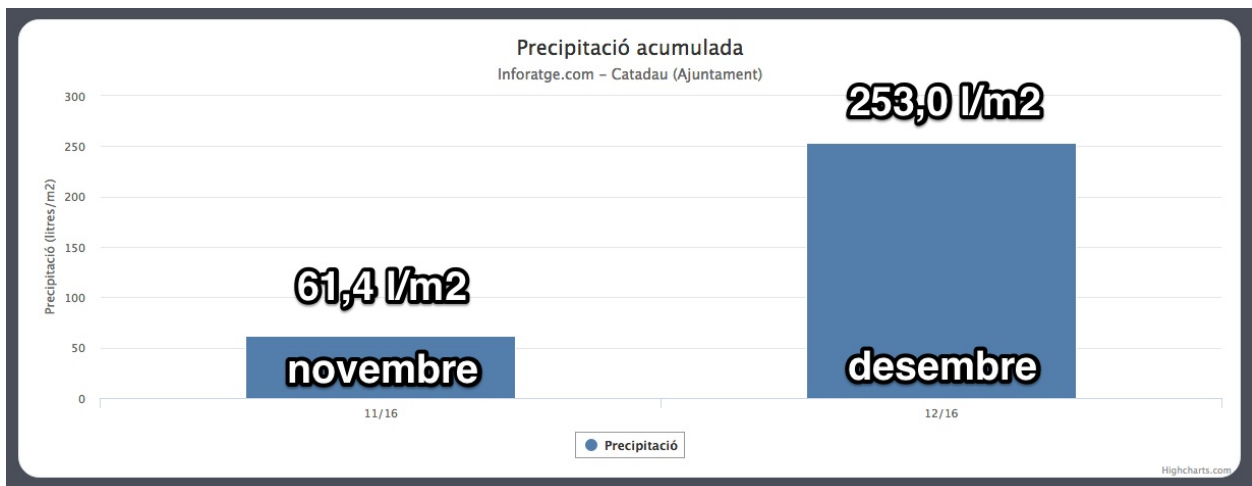
PRECIPITACIÓ ACUMULADA

NOVEMBRE.... 61,4 l/m²

DESEMBRE.... 253,0 l/m²

Total precipitació acumulada en els dos mesos..... 314,4 litres/m²

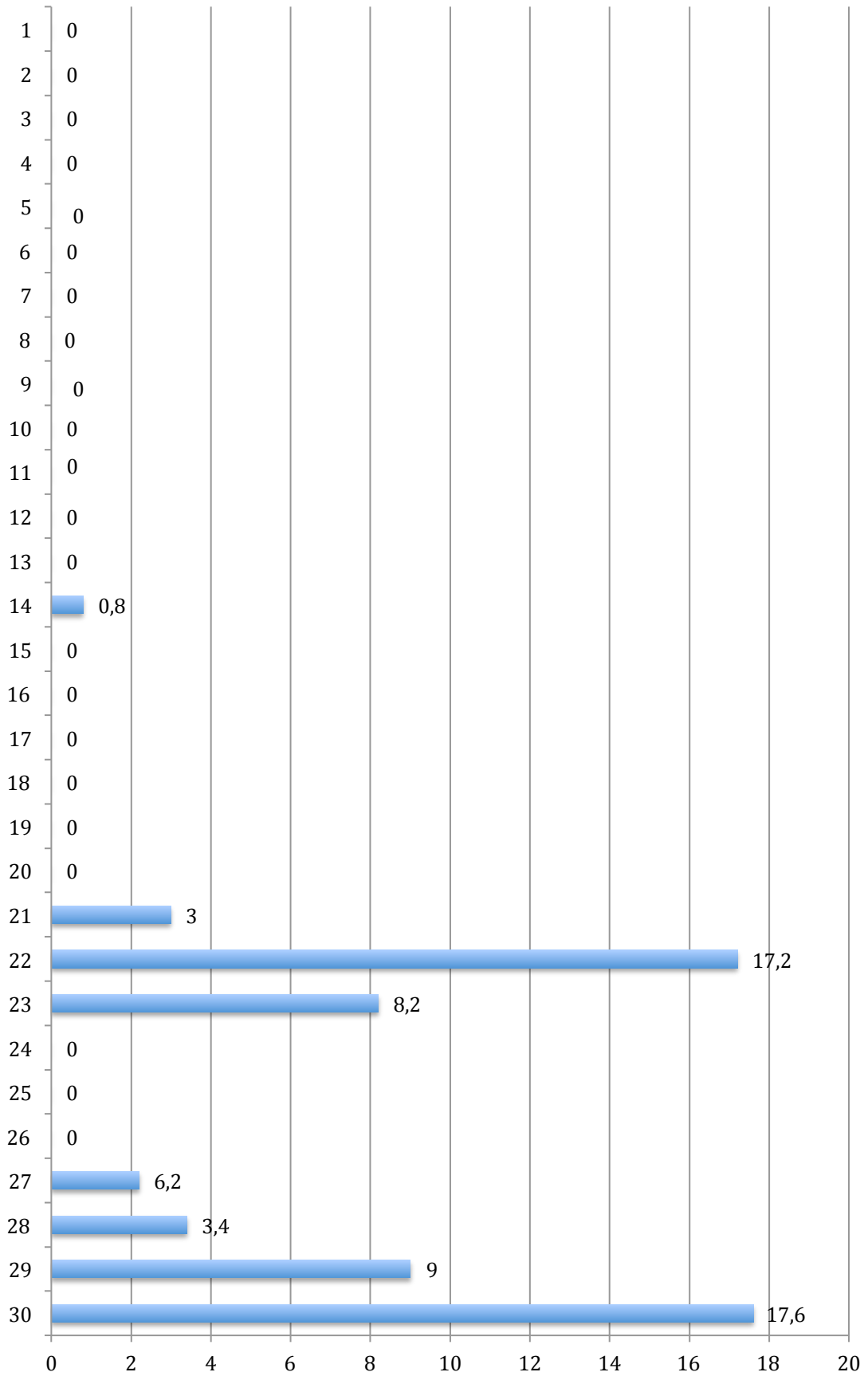
Intensitat màxima en 10 minuts: **7,0 l/m²** (entre 18:26h i 18:36h del dia 18/12)
Extrapolació intensitat 10mn a 1 hora: **42,0 l/m²** (intensitat MOLT FORTA)



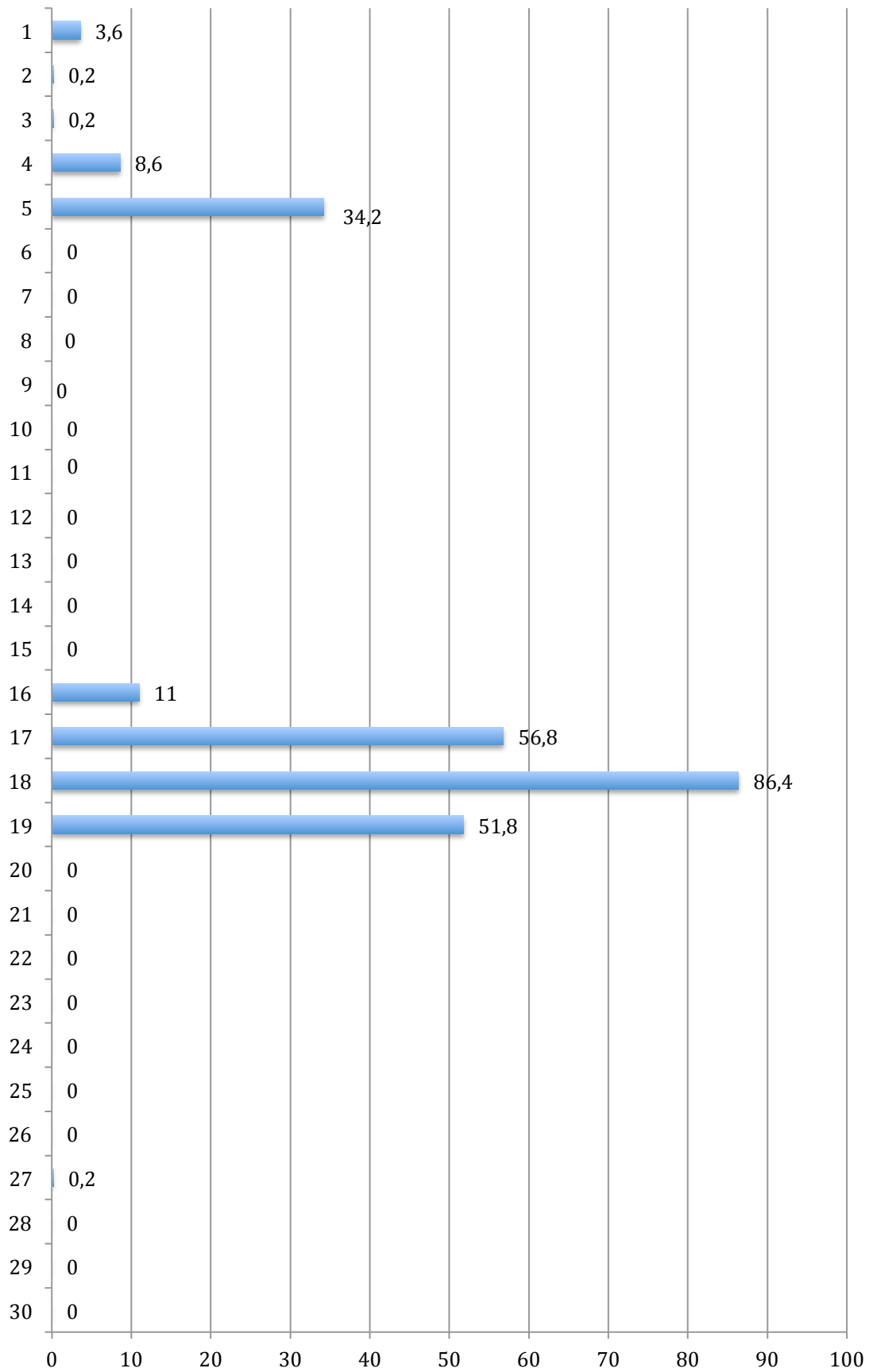
www.inforatge.com/meteo-catadau

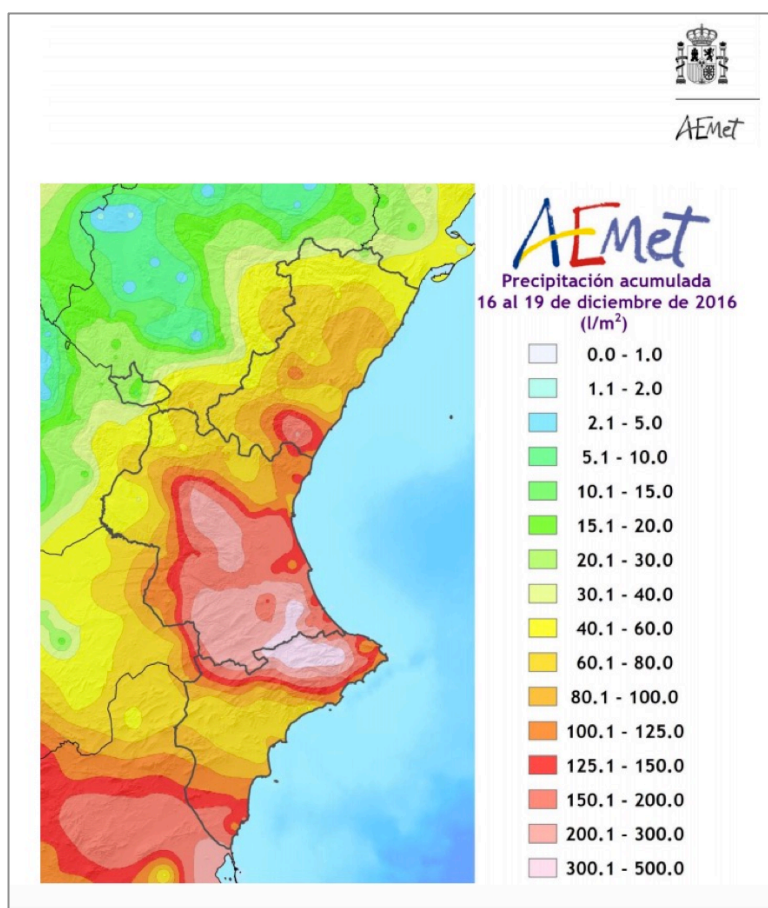
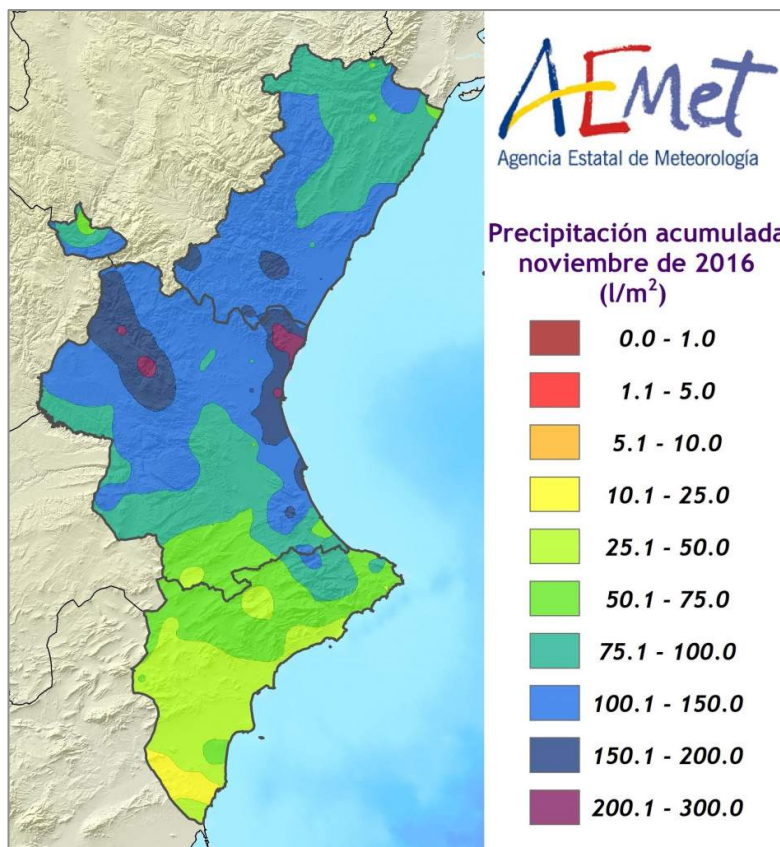
(*) L'estació meteorològica que ha servit per fer este estudi està ubicada en el terme de CATADAU, a 850 metres de la localitat d'ALFARP (vore gràfic al final de l'estudi)

NOVEMBRE 2016
quantitats registrades per dies (mm)



DESEMBRE 2016
quantitats registrades per dies (mm)





DISTÀNCIA ENTRE L'ESTACIÓ METEOROLÒGICA UTILITZADA PER FER ESTE INFORME I LA LOCALITAT D'ALFARP





C/ Els Serrans, 41
46680 Algemesi (Valencia)
649 451 982 admin@inforatge.com